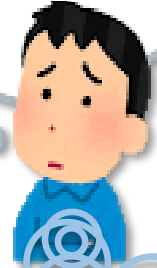


家と家族のこと、どんな困りごとがありますか？

未来の自分がどうなっているか分からないので、何が必要になるかも想像がつかない…。でも家も古くなってきたし、元気なうちに何とかしたいなあ。



長期入院することになって家を空けるんだけど、その間家の管理って必要かな？



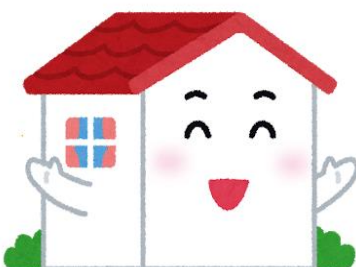
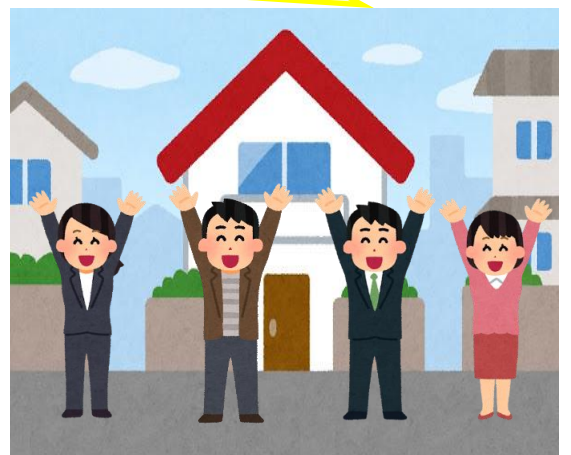
子どもたちも別に家を建てているから、自分が住まなくなったらこの家はどうなるんだろう…。



実家が誰も住まなくなって、いろいろ心配…。まだ取り壊したりしたくないんだけど、このまま置いておいていいのかな？でもそんな頻繁に掃除にも行けないし、どうしたらいいの？

人と家の見守り活動支援センターへご相談ください！

みなさんの家に対する不安や「どうしたらいいかわからない！」を、一緒に考え、整理していきます。
必要な専門家やサービスにおつなぎできますよ♪
「ひとりで事業者さんと話すのが不安…」という方には支援センターが同行します。
ご家族やケアマネジャーさん等からの相談も受け付けます。
※原則として区内にある家屋が対象となります。
※支援センターへの相談は無料です。
※専門家や事業者による相談や作業等には料金が発生します。



人と家の見守り活動支援センター

お問い合わせ：住之江区御崎4-6-10

住之江区在宅サービスセンター「さざなみ」内

TEL 06-6115-6616 FAX 06-6686-0400

メール hitotoie@saza73.jp

