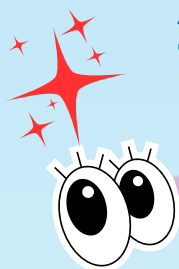


みてみて通信

生活支援コーディネーターだより

地域のお宝み〜つけた!



生活支援コーディネーターが集めてきた情報や地域の活動の様子を紹介します!



南港ラジオ体操好評開催中!

月曜日～金曜日(祝日を除く) 午前11時スタート

南港エリアでは地域にある公園を有効活用し、地域住民の通いの場としてラジオ体操を実施しています!

参加者からは「天気が良かったら毎日でも」や「スタンプ集まるのが楽しみ♪」などの声が聞こえてきます😊

- (月) 南港太陽のまち公園
- (火) 南港緑公園
- (水) 南港花のまち公園
- (木) 南港海のまち公園
- (金) シーサイドコスモ海浜緑地






参加者急増中！ グラウンドゴルフ

南港内の各公園で、グラウンドゴルフの参加者が急激に増えています！！

参加者によると、「健康的で～病気してること、忘れるの♡」と嬉しそうです



#コミュニティスポットの紹介 注目！！N-LOUNGE(N-ラウンジ)

産官学民交流を軸に地域に根差した施設として、近隣住民どなたでも利用可能なシェアスペースです！！WI-FI完備 



西尾レントオール咲州R&D国際交流センター
住之江区南港北1-12-75 A棟2階

生活支援コーディネーターは

**通いの場、集いの場、つながる機会、特技の発揮を支援していきます！
地域のみなさまからの情報をお待ちしています！！**

 **お問合せ先** 住之江区社会福祉協議会（生活支援コーディネーター）

戸川・佐々木・林・川上・楊

TEL:06-6686-2234

FAX:06-6686-0400

発行：住之江区社会福祉協議会（生活支援体制整備事業）NO,9 - 令和6年5月号 -

